

フライアッシュ強化ポリエチレン製安全敷板

NETIS

登録済(2020年)  
KTK-200004-A

富山県リサイクル商品  
認定取得(2020年)



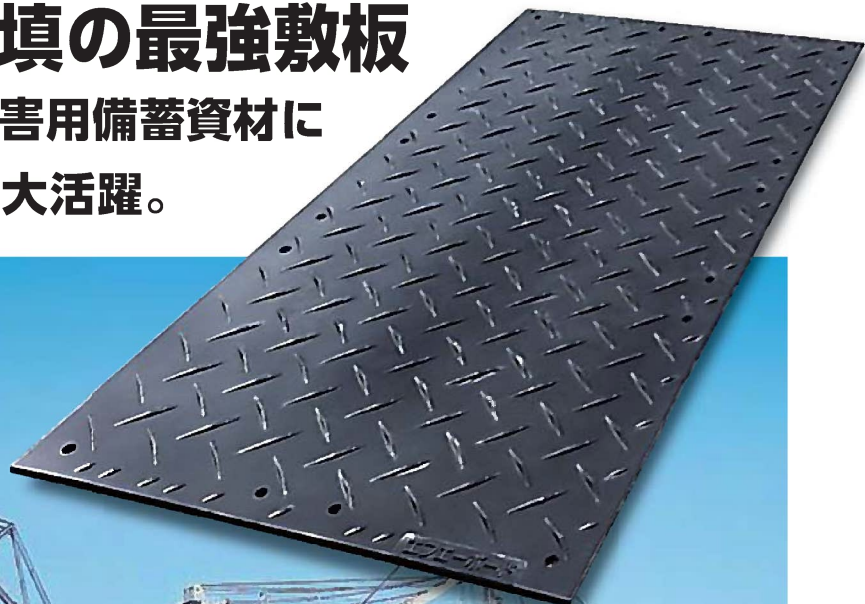
TOIDE FA-Board S

# エフエーボードS

## フライアッシュ充填の最強敷板

港湾・漁港、波止場、災害用備蓄資材に

港湾・漁業の現場で大活躍。



世界初!!



港湾荷役場



漁具置場

災害用備蓄資材

4×8判 / 3×6判 ・両面リブ付・片面リブ付・

耐荷重

最大車輛重量

105トン

重量

4×8判

50±3kg

3×6判

30±3kg

戸出化成株式会社

# フライアッシュ強化ポリエチレン製安全敷板

TOIDE FA-Board S | 富山県リサイクル商品・認定取得(2020年) | NETIS (新技術情報システム) 登録済

# エフエーボード S

4×8判 / 3×6判 ● 両面リブ付 / 片面リブ付 ●

## 3大特長

- 1 環境、エコ、リサイクルへの配慮**  
100%リサイクル材料、軽量でありCO<sub>2</sub>削減効果大
- 2 圧倒的な耐久性と復元性**  
ブラインド効果による20年間の長期耐候性、フライアッシュ強化性能
- 3 優れた安全性**  
土壌汚染溶出試験合格・土壌汚染無し、高比重により水に浮かない

## 仕様

- 両面 / 片面シボの2種類
- 材質 / ポリエチレン+フライアッシュ
- 標準寸法 /  
4×8判 1220×2440×基盤厚さ13mm (+リブ模様7mm)  
3×6判 915×1830×基盤厚さ13mm (+リブ模様4mm)
- 標準重量 / 4×8判: 50±3kg 3×6判: 30±3kg
- 耐荷重 / 最大車両重量105t  
(富山県産業技術開発センター)
- 穴径 / 丸穴25mmφ 穴数 / 丸穴 16
- 会社名を入れることができます。

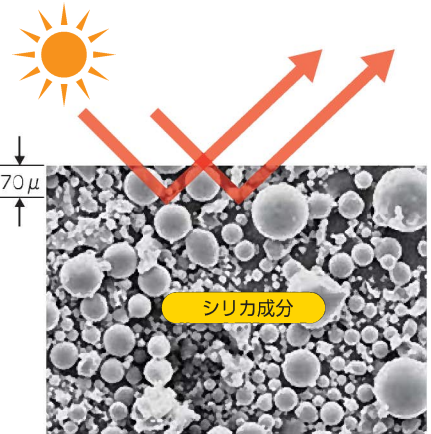
## 用途

- 港湾、漁港、波止場での通路確保、作業車両・重機通路、駐車場、資材置き場
- 港湾資材置き場、漁具置き場、貨物置場
- 港湾現場、作業場整備、土汚れ防止対策
- 災害用備蓄資材として保管
- イベント関係、仮設駐車場、仮設展示場、機材搬入時通路
- 輸送関係、車両通路、資材置き場

## 注意

エフエーボード S は、下記事項の取り扱いをしないでください。  
\* クレーンのアウトリガー用敷板としての使用  
\* ブリッジ使用、穴のフタとしての使用

[ブラインド効果：紫外線反射効果]

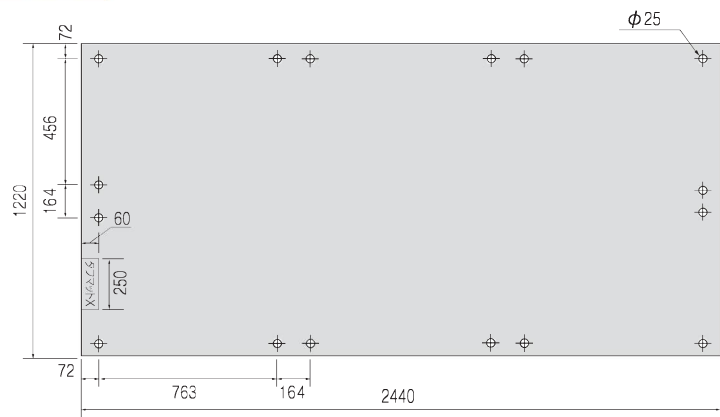


通路確保・  
資材置場

★ブラインド効果・  
太陽光を跳ね返す

★20年の長期耐候性

## 寸法図



[移動用取手(別売り)]



[連結金具(別売り)]



表面アップ

開発元・販売元

**戸出化成株式会社**

〒939-1110 富山県高岡市ICパーク12  
TEL. 0766(63)5152[代表] FAX. 0766(63)5099  
http://h-tkc.co.jp

製造元 **福島篠田ゴム工業株式会社**

〒963-5342 福島県東白川郡塙町大字伊香高ノ平 66  
TEL. 0247(43)2176[代表] FAX. 0247(43)2177

[代理店]